

Horaires :

• Mont de Randon :

- Lundi 8h-12h et le jeudi de 8h à 12h et 14h à 16h sur RDV* à la Communauté des Communes
- Lundi 14h - 16h atelier** à la Communauté des Communes

• Chastel-Nouvel :

- Mardi 9h-12h atelier** à la salle intergénérationnelle
- Mardi 14h-16h sur RDV individuel* au bureau attenant à la salle intergénérationnelle

• Châteauneuf de Randon :

- Mercredi 8h-12h sur RDV individuel* à la mairie
- 1 mercredi sur 2 atelier** à la mairie

• Grandrieu :

- Vendredi 9h-11h atelier** à la mairie
- Vendredi 13h-17h RDV individuel* à la mairie

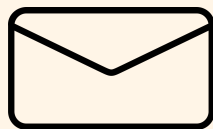
*RDV individuel : démarches administrative, demandes particulières, approfondir un sujet...

** Ateliers numériques collectif : Sur une thématique donnée



04.66.42.53.83

07.56.27.88.72



sandrine.gregoire@conseiller-numerique.fr



Vous pouvez prendre RDV en ligne en scannant le QR code ou sur : www.rdv-aide-numerique.fr/org/2095



www.randonmargeride.fr

Ne pas jeter sur la voie publique
Imprimer par nos soins



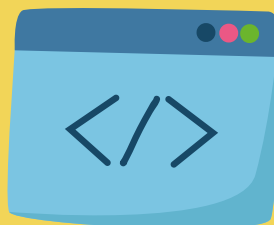
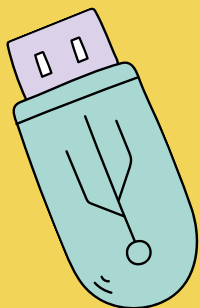
**UN CONSEILLER
NUMÉRIQUE
À VOTRE SERVICE
GRATUITEMENT**



Envoyer, recevoir, gérer
ses courriels



Gérer les contenus numériques
(stocker, ranger, partager)



Apprendre les bases d'un
traitement de texte



Installer et utiliser des applications
sur smartphone et tablette

Prendre en main un
équipement informatique

Naviguer sur internet

Réaliser des démarches en ligne (CAF,
MSA, Impôts, Pôle emploi, ANTS...)

